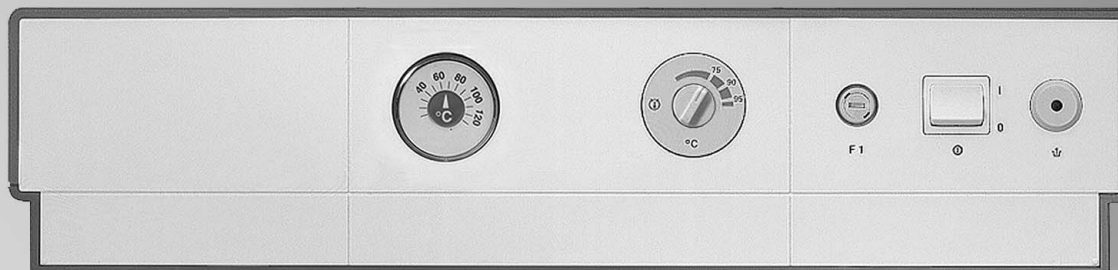


## Технический паспорт

№ для заказа и цены: см. в прайс-листе соответствующего водогрейного котла



Vitotronic 100, KC1



Vitotronic 100, KC3

Указание по хранению:  
Палка Vitotec, регистр 18

### **VITOTRONIC 100** Тип KC1 и KC3

Работа с постоянной температурой теплоносителя.  
Для отопительных установок с одним непосредственно  
подключенным отопительным контуром.

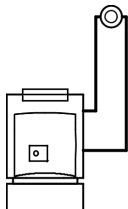
## Преимущества

- Контроллер котлового контура для режима с постоянной температурой котловой воды

## Применение

### Номер для заказа:

- Vitotronic 100, тип KC1, № для заказа 7450 700
- Vitotronic 100, тип KC3, № для заказа 7186 582



### Регулирование котлового контура:

- для однокотельных установок
- для одного отопительного контура без смесителя
- для одноступенчатой горелки

Vitotronic 100 в сочетании с водогрейными котлами фирмы Viessmann			Топливо	Нижний предел температуры котловой воды с ограничением до
Тип KC1	Тип К-С3	Водогрейный котел		
x	—	Особо низкотемпературные водогрейные котлы для жидкого и газообразного топлива Vitola 200, тип VB2	жидкое/ газооб- разное	50 °C
—	x	Низкотемпературные водогрейные котлы для жидкого и газообразного топлива Vitola 100	жидкое/ газооб- разное	50 °C
—	x	Vitorond 200	жидкое/ газооб- разное	50 °C
—	x	Низкотемпературные газовые водогрейные котлы с атмосферной горелкой без поддува Vitogas 100, номинальная тепловая мощность до 60 кВт	газооб- разное	50 °C

## Технические данные

### Конструкция и функция

#### Модульная конструкция

##### В состав контроллера входят:

- сетевой выключатель
- термостатный регулятор  
DIN TR 110302  
или  
DIN TR 116804  
или  
DIN TR 96803
- защитный ограничитель температуры  
DIN STB 10602000  
или  
DIN STB 116904  
или  
DIN STB 98103
- отсек для подключения кабелей  
подключение горелки посредством системного штекера  
подключение внешних приборов (насоса отопительного контура, программного терморегулятора) посредством клемм  
потребители трехфазного тока подключаются через дополнительные силовые контакторы

#### Функция

- Поддержание постоянной температуры котловой воды  
Согласно "Положения об экономии энергии" необходимо дополнительно подключить погодозависимый или управляемый по температуре помещения цифровой регулятор для режима управления по температуре помещения для пониженной тепловой нагрузки (см. регистр 18 "Контроллеры отопительных контуров").

#### Регулировочная характеристика

- Двухпозиционный регулятор
- Термостатный регулятор с диапазоном настройки 40 - 75 °C
- Ограничение максимальной температуры котловой воды: 75 °C, возможна перенастройка на 87 °C или 95 °C
- Настройка защитного ограничителя температуры: 110 °C, возможна перенастройка на 100 °C

### Технические данные Vitotronic 100

Номинальное напряжение	230 В~	Допустимая температура окружающего воздуха	
Номинальная частота	50 Гц	– при работе	0 - +40 °C, использование в жилых помещениях и в котельных (при нормальных окружающих условиях)
Номинальный ток	6 А	– при хранении и транспортировке	-20 - +65 °C
Класс защиты	I	Номинальная нагрузочная способность	
Степень защиты		– циркуляционного насоса отопительного контура	4(2) А, 230 В~
– тип КС1	IP 30 согласно EN 60529, обеспечить при монтаже	– штекера горелки <sup>41</sup>	4(2) А, 230 В~
– тип КС3	IP 20 D согласно EN 60529, обеспечить при монтаже	– всего	макс. 6 А, 230 В~
Принцип действия	тип 1В согласно EN 60730-1		

### Принадлежности

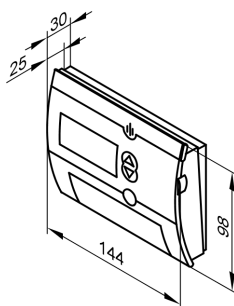
#### Vitotrol 100, тип UTD

##### № для заказа 7179 059

##### Терморегулятор для помещений

- с релейным (двухпозиционным) выходом
  - с цифровым таймером
  - с суточной и недельной программой
  - с переключателем для настройки следующих параметров:
    - нормальная температура помещения "постоянная комфортная температура"
    - пониженная температура помещения "постоянная пониженная температура"
    - температура защиты от замерзания "температура для защиты"
    - 2 жестко заданные программы выдержек времени
    - 1 индивидуально задаваемая программа выдержек времени
    - программа для отпуска
  - с клавишами для режима вечеринки и экономичного режима
- Vitotrol 100 устанавливается в типовом помещении сооружения на внутренней стене напротив радиаторов; не устанавливать на полках, в нишах, а также в непосредственной близости от дверей или источников тепла (например, прямых солнечных лучей, камина, телевизора и т.п.)

Автономный режим питания (две щелочные батареи "миньон" по 1,5 В, тип LR6 (AA), срок службы примерно 1,5 года)  
Подключение к контроллеру:  
2-жильным кабелем с поперечным сечением провода 0,75 мм<sup>2</sup>



#### Технические данные

Номинальное напряжение 3 В~

## Принадлежности (продолжение)

Номинальная нагрузочная способность беспотенциального контакта		Допустимая температура окружающего воздуха	
– макс.	6(1) A 230 В~	– при работе	от 0 до +50 °С
– мин.	1 mA 5 В–	– при хранении и транспортировке	от -10 до +60 °С
Степень защиты	IP 20 согласно EN 60529, обеспечить при монтаже	Диапазоны регулировки	
Принцип действия	RS тип 1B согласно EN 60730-1	– комфортная температура	от 10 до 30 °С
		– пониженная температура	от 10 до 30 °С
		– температура защиты от замерзания	от 6 до 10 °С
		Резервная длительность работы при замене батареи	10 мин

## Проверенное качество



Знак допуска Союза немецких электротехников VDE согласно EN 60730

Отпечатано на экологически чистой бумаге, отбеленной без добавления хлора.



Оставляем за собой право на технические изменения.

ТОВ "Віссманн"  
вул. Димитрова, 5 корп. 10-А  
03680, м. Київ, Україна  
тел. +38 044 4619841  
факс. +38 044 4619843

Представительство в г. Екатеринбург  
Ул. Шаумяна, д. 83, офис 209  
Россия - 620102 Екатеринбург  
Телефон: +7 / 3432 / 10 99 73  
Телефакс: +7 / 3432 / 12 21 05

Представительство в г. Санкт-Петербург  
Ул. Возрождения, д. 4, офис 801-803  
Россия - 198097 Санкт-Петербург  
Телефон: +7 / 812 / 32 67 87 0  
Телефакс: +7 / 812 / 32 67 87 2

Viessmann Werke GmbH & Co KG  
Представительство в г. Москва  
Ул. Вешних Вод, д. 14  
Россия - 129337 Москва  
Телефон: +7 / 095 / 77 58 283  
Телефакс: +7 / 095 / 77 58 284  
www.viessmann.com

5829 190-4 GUS