

Межсоединение

№ заказа 7517 464 и 7517 465
для Vitola 100 и 200
к Vitocell-V 300 (тип EVI)

Указания по заказу запасных частей!

При заказе указывать № заказа и заводской № (см. фирменную табличку), а также № позиции детали (из настоящей спецификации).

Стандартные детали можно приобрести через местную торговую сеть.

Детали для № заказа 7517 464 (Vitocell-V 300 объемом 160 и 200 л)

- 002 Уплотнительное кольцо A 32 × 44 × 2
- 003 Гофрированная труба Ду 25 (с поз. 005, 011 и 012)
- 004 Гофрированная труба Ду 25 (с поз. 005, 011 и 012)
- 005 Уплотнительное кольцо A 27 × 38 × 2
- 006 Тройник с обратным клапаном
- 007 Шаровой запорный вентиль
- 008 Тройник
- 010 Накладная гайка G 1½
- 011 Полушайба (2 шт.)
- 012 Накладная гайка G 1¼
- 013 Шаровая запорная угловая муфта со сливным отверстием
- 014 Уплотнительное кольцо A 21 × 30 × 2
- 015 Угловая муфта
- 017 Шаровой вентиль KFE
- 022 Электродвигатель циркуляционного насоса фирмы Wilo
- 023 Электродвигатель циркуляционного насоса фирмы Grundfos

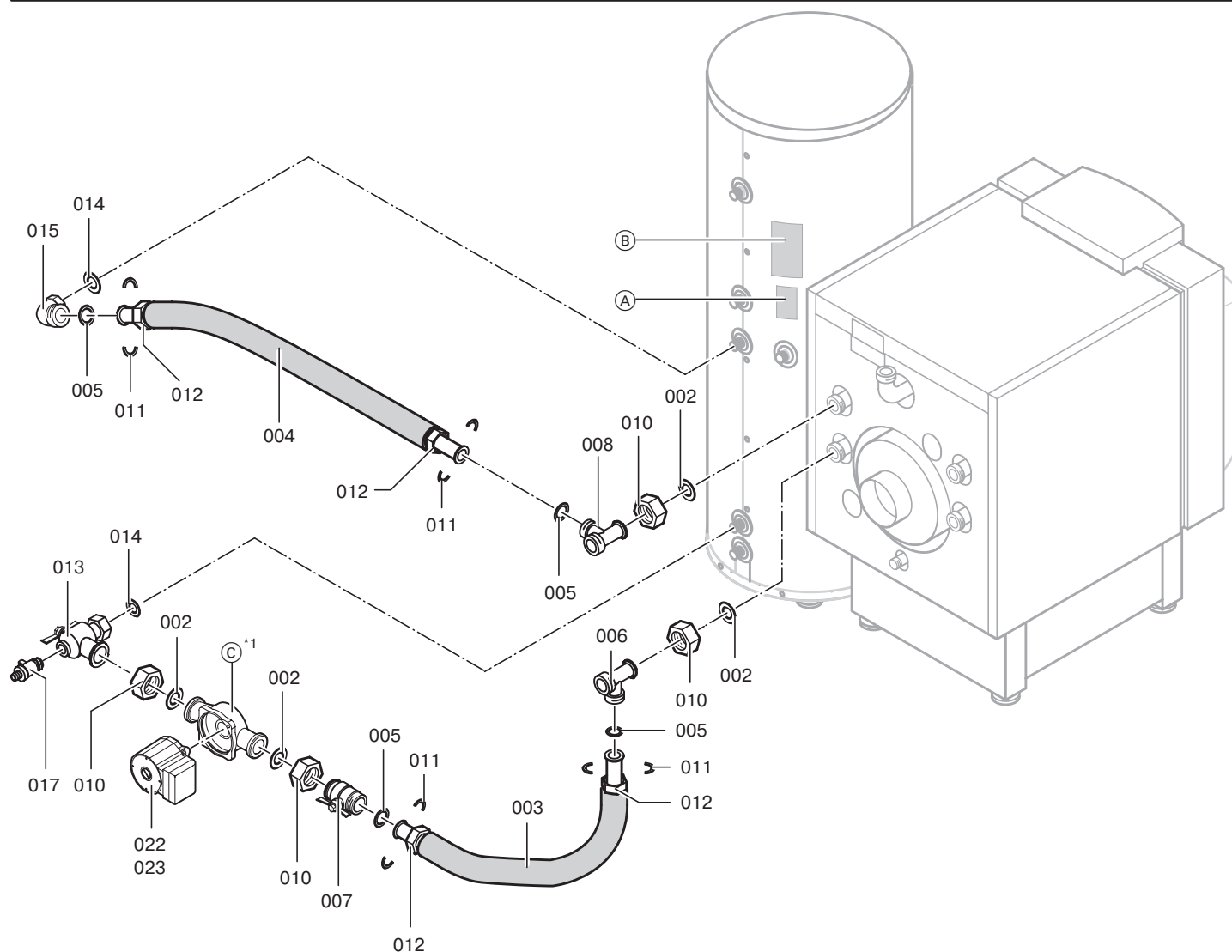
Детали без рисунка

- 020 Инструкция по монтажу
- 021 Спецификация деталей

- (A) Фирменная табличка межсоединения
- (B) Фирменная табличка емкостного водонагревателя
- (C) Циркуляционный насос*1

*1Выбирать с учетом фирмы-изготовителя насоса.

Оставляем за собой право на технические изменения.



Детали для номера заказа 7517 465 см. на следующей странице.

**Детали для № заказа 7517 465
(Vitosell-V 300 объемом 350 и 500 л)**

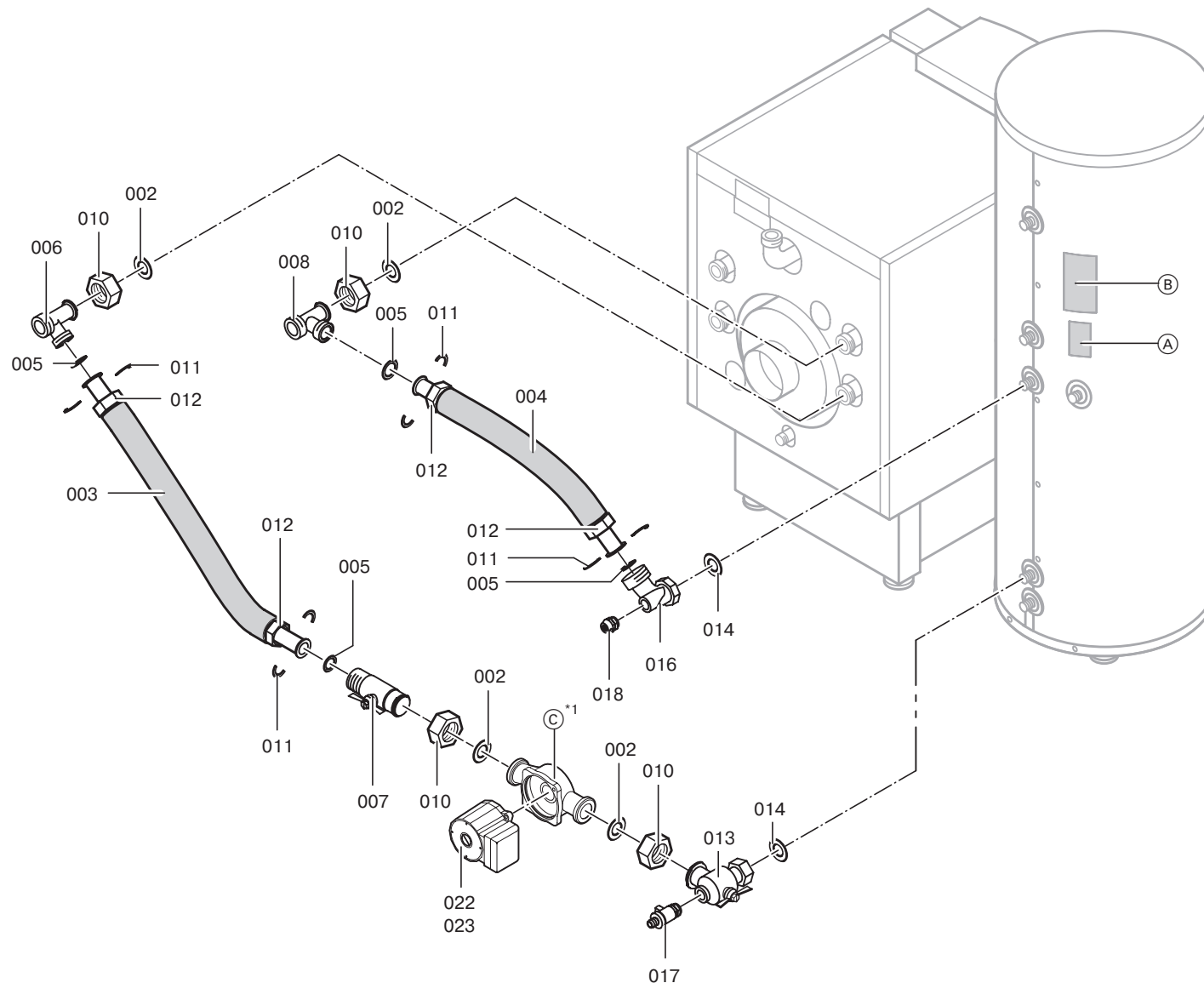
- 002 Уплотнительное кольцо A 32 × 44 × 2
- 003 Гофрированная труба Ду 25 (с поз. 005, 011 и 012)
- 004 Гофрированная труба Ду 25 (с поз. 005, 011 и 012)
- 005 Уплотнительное кольцо A 27 × 38 × 2
- 006 Тройник с обратным клапаном
- 007 Шаровой запорный вентиль
- 008 Тройник
- 010 Накладная гайка G 1½
- 011 Полушайба (2 шт.)
- 012 Накладная гайка G 1¼
- 013 Шаровая запорная угловая муфта со сливным отверстием
- 014 Уплотнительное кольцо A 21 × 30 × 2
- 016 Угловая муфта с вентиляционным отверстием
- 017 Шаровой вентиль KFE
- 018 Ручное воздушное устройство
- 022 Электродвигатель циркуляционного насоса фирмы Wilo
- 023 Электродвигатель циркуляционного насоса фирмы Grundfos

Детали без рисунка

- 020 Инструкция по монтажу
- 021 Спецификация деталей

- (A) Фирменная табличка межсоединения
- (B) Фирменная табличка емкостного водонагревателя
- (C) Циркуляционный насос *1

*1 Выбирать с учетом фирмы-изготовителя насоса.



Отпечатано на экологически чистой бумаге, отбеленной без добавления хлора.