

SCHALTPLAN

- weishaupt -

DIESER SCHALTPLAN BESTEHT AUS EINZEL-BLAETTERN.
DIE DURCH 'BLATT-NUMMER / ANZAHL DER BLAETTER' GEKENNZEICHNET SIND.

DIE BEZEICHNUNGEN AN DEN BETRIEBSMITTELN SIND ENTSPRECHEND
EN-/DIN-NORMEN AUSGEFUEHRT :
DER HINWEIS FUER DEN DARSTELLUNGSORT IM SCHALTPLAN SETZT SICH ZUSAMMEN
AUS 'BLATTNUMMER . PLANABSCHNITT'.

KLEMMEN-BEZEICHNUNGEN :
X3 KLEMMEN AM BRENNER

VOR INBETRIEBNAHME IST DER ANSCHLUSS DER EXTERNEN ELEKTRISCHEN
BETRIEBSMITTEL ZU UEBERPRUEFEN.
DER PROGRAMMABLAUF IST ENTSPRECHEND DEN VORGABEN DER
MONTAGE-UND BETRIEBSANLEITUNG DES BRENNERS ZU PRUEFEN.

DIE SCHALTLEISTUNG DER ANGESCHLOSSENEN SCHALTGLIEDER (Z.B. REGLER
WASSERMANGELSICHERUNG USW.) IST ZU BEACHTEN UND GEGEBENENFALLS
EINE ENTSPRECHENDE STEUERSICHERUNG EINZUSETZEN.

BEI FEHLERN IN DIESEM SCHALTPLAN WIRD EINE HAFTUNG NUR IM RAHMEN
UNSERER LIEFER-UND ZAHLUNGSBEDINGUNGEN UEBERNOMMEN.

SCHUTZERDUNG ODER NULLUNG NACH
OERTLICHEN VORSCHRIFTEN !

SCHALTPLAN-HINWEISE :

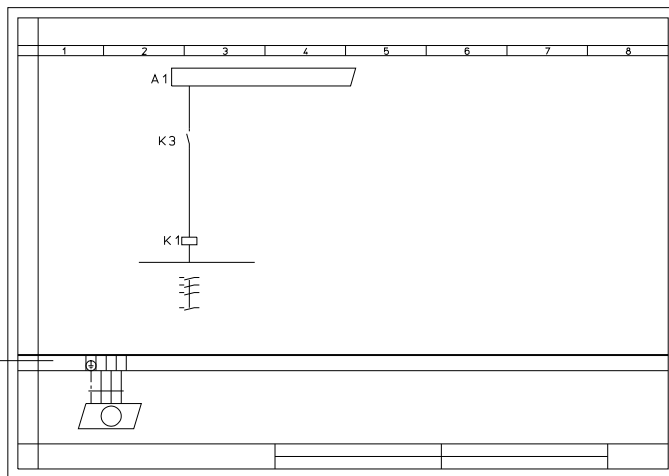
PLANABSCHNITT-
NUMMERIERUNG

WIRKSCHALTPLAN

SCHALTGLIED-
ANGABE

BRENNER-
KLEMMLEISTE

KLEMMEN-
ANSCHLUSSPLAN



DIESE ZEICHNUNG IST GESCHUETZT UND DARF
WEDER KOPIERT, NOCH UNBEFUGTEN DRITTEN
PERSONEN ZUGAENGLICH GEMACHT WERDEN.

61001/010002
16.09.99 ZN

URSPR.	KOMMISSION	-				DATUM	NAME	BENENNUNG	- weishaupt - MAX WEISHAUPT GMBH 88475 SCHWENDI
ERST.	STANDORT	-	AUFTR. NR.	-		GEZ.	KC	G1 - G7 AUSF. ZMD	
ZUST.						GEPR.		SCHALTPLAN-NR.	
						NORM.		63368/000211 Bl. 01/07	

050111-0855-1300.0580

LEGENDE :

- A1 FEUERUNGSAUTOMAT
- B1 FLAMMENFUEHLER
- B3 TEMPERATURFUEHLER/DRUCKFUEHLER
- F1 HAUPTSICHERUNG
- F3 STEUERSICHERUNG
- F10 DRUCKWAECHTER FUER LUFT
- F11 MIN. DRUCKWAECHTER GAS
- F13 UEBERSTROMAUSLOESER
- F15 TEMPERATUR- ODER DRUCKREGLER
- F16 TEMPERATUR- ODER DRUCKREGLER GROSSLAST
- H1 KONTROLLAMPE BRENNER EIN
- H5 KONTROLLAMPE MIN. GASDRUCK (OPTION)
- H6 KONTROLLAMPE STOERUNG BRENNER
- H11 KONTROLLAMPE BETRIEB
- K1 LEISTUNGSSCHUETZ BRENNERMOTOR
- K17 HILFSSCHUETZ
- M1 BRENNERMOTOR
- N1 LEISTUNGSREGLER
- P11 ZEITZAEHLER BETRIEB (OPTION)
- O1 HAUPTSCHALTER
- R1 POTENTIOMETER AM STELLANTRIEB (OPTION)
- R2 POTENTIOMETER AM STELLANTRIEB (OPTION)
- S1 STEUERSCHALTER BRENNER EIN/AUS
- S2 STEUERSCHALTER AUTOMATIK
- S3 ENTSTOERUNG FEUERUNGSAUTOMAT EXTERN (OPTION)
- S7 ENDSCHALTER AM BRENNERFLANSCH
- S9 DRUCKTASTER NOT-AUS
- S16 PRUEFTASTER FLAMMENFUEHLER
- T1 ZUENDTRANSFORMATOR
- X3 KLEMMEN AM BRENNER
- X6 KESSELANSCHLUSSTECKER (OPTION)
- X7 KESSELANSCHLUSSTECKER (OPTION)
- X8 STECKER AM MIN. DRUCKWAECHTER GAS
- X9 STECKER AM MAGNETVENTIL HAUPTGAS
- X11 PRUEFSTECKER FLAMMENFUEHLER
- Y2 MAGNETVENTIL HAUPTGAS
- Y6 STELLANTRIEB
- Y8 DICHTHEITSKONTROLLE (OPTION)
- I ENDSCHALTER GROSSLAST
- II ENDSCHALTER ZU
- III HILFSSCHALTER (FREI)
- IV HILFSSCHALTER ZUENDLAST
- V HILFSSCHALTER (FREI)
- VI HILFSSCHALTER KLEINLAST
- VII HILFSSCHALTER (FREI)

DIESE ZEICHNUNG IST GESCHUETZT UND DARF WEDER KOPIERT, NOCH UNBEOFUGTEN DRITTEN PERSONEN ZUGAENGLICH GEMACHT WERDEN.

61001/020000

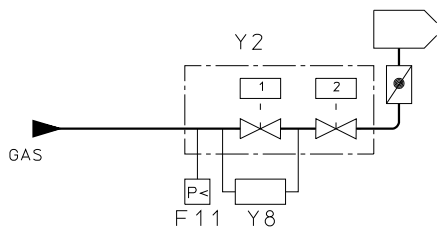
URSPR. -
ERST. -
ZUST. -

NR.	AENDERUNG	TAG	NAME	NORM.	DATUM	NAME

BENENNUNG	LEGENDE
SCHALTPLAN-NR.	63368/000211 Bl. 02/07

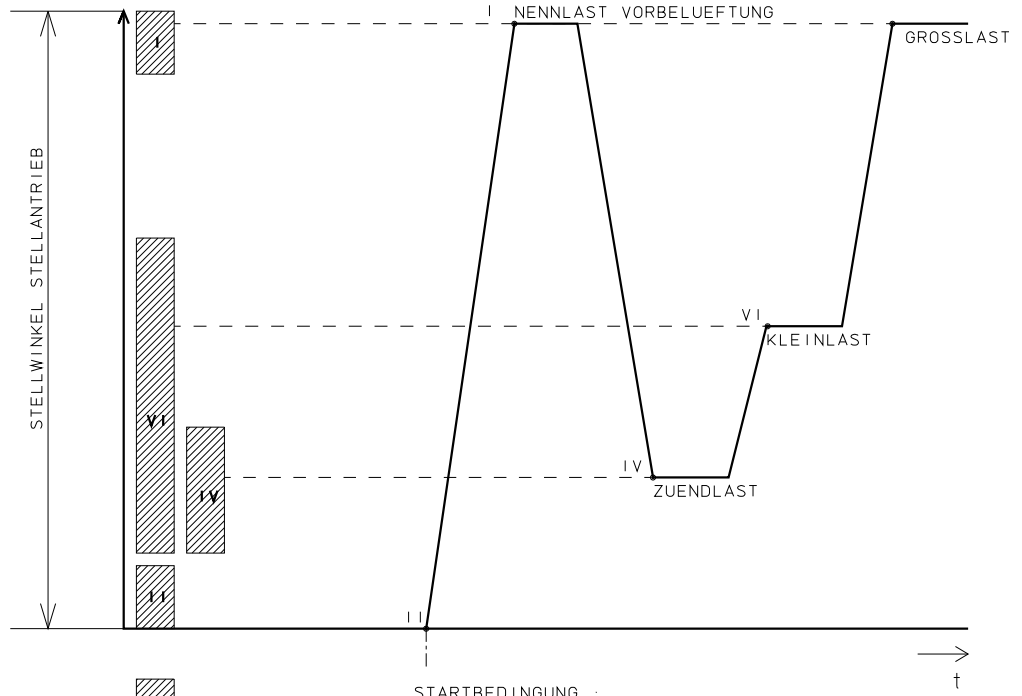
BAU-GRUPPE = B1

-weishaupt-
MAX WEISHAUPT GMBH
88475 SCHWENDI



LEGENDE :

- F 11 MIN.DRUCKWAECHTER GAS
- Y 2 MAGNETVENTIL HAUPTGAS
- Y 8 DICHTHEITSKONTROLLE (OPTION)



MOEGLICHER EINSTELLBEREICH
DER ENDSCHALTER / HILFSSCHALTER

- I ENDSCHALTER GROSSLAST
- II ENDSCHALTER ZU
- IV HILFSSCHALTER ZUENDLAST
- VI HILFSSCHALTER KLEINLAST

DIESE ZEICHNUNG IST GESCHUETZT UND DARF WEDER KOPPIERT, NOCH UNBEFUGTEN DRITTEN PERSONEN ZUGAENGLICH GEMACHT WERDEN.

6.1001/010049
08.09.97 BJ

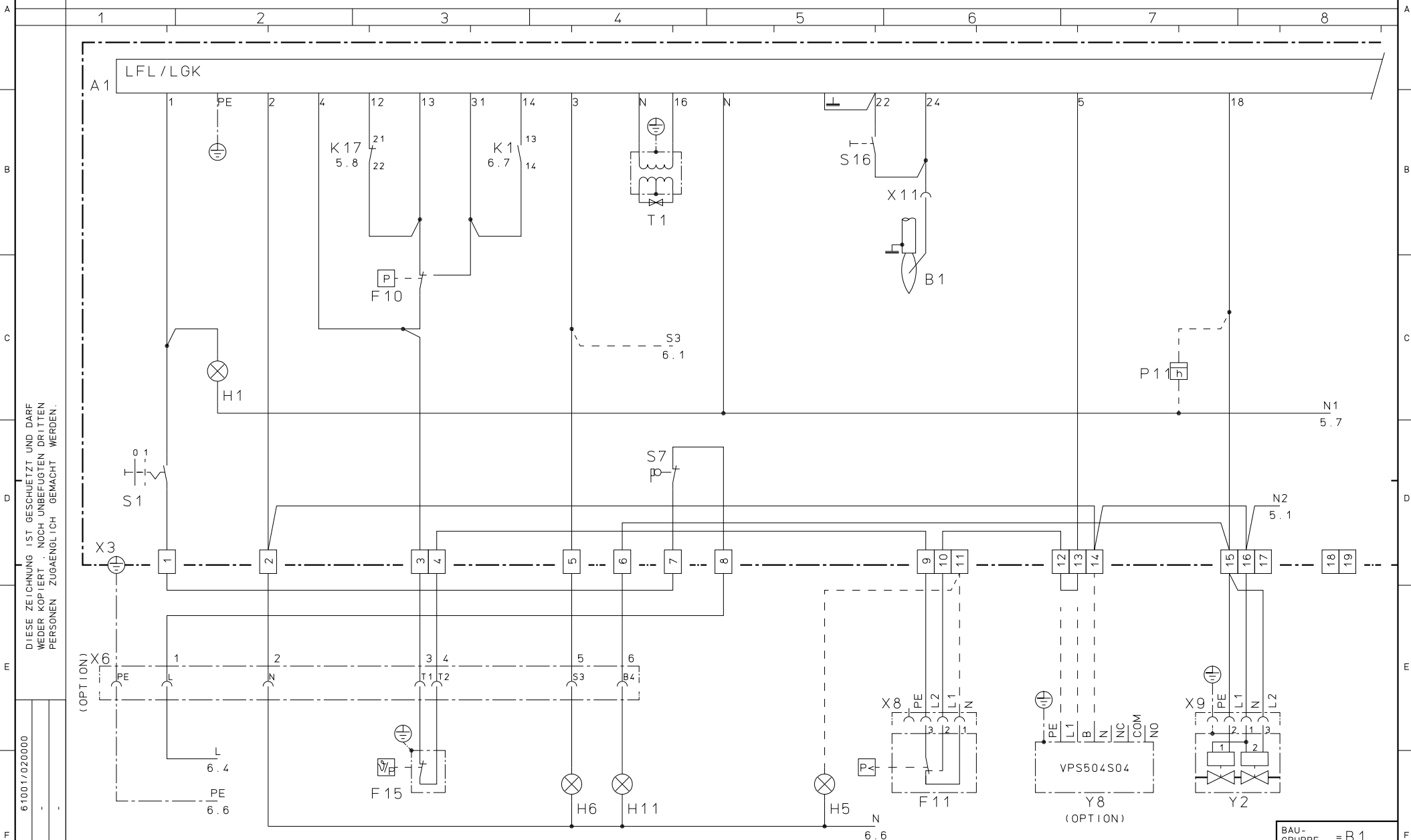
URSPR.	R + I - SCHEMA
ERST.	ENDSCHALTERDIAGRAMM
ZUST.	

GEZ.	DATUM	NAME
GEPR.		
NORM.		

BENENNUNG	G 1 - G 7 AUSF. ZMD
SCHALTPLAN-NR.	63368/000211 Bl. 03/07

BAU-GRUPPE = B 1

-weishaupt-
MAX WEISHAUPT GMBH
88475 SCHWENDI



DIESE ZEICHNUNG IST GESCHÜTZT UND DARF WEDER KOPIERT, NOCH UNBEBUGTEN DRITTEN PERSONEN ZUGÄNGLICH GEMACHT WERDEN.

61001/020000
-
-

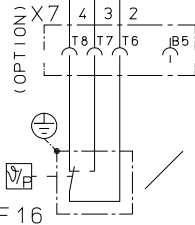
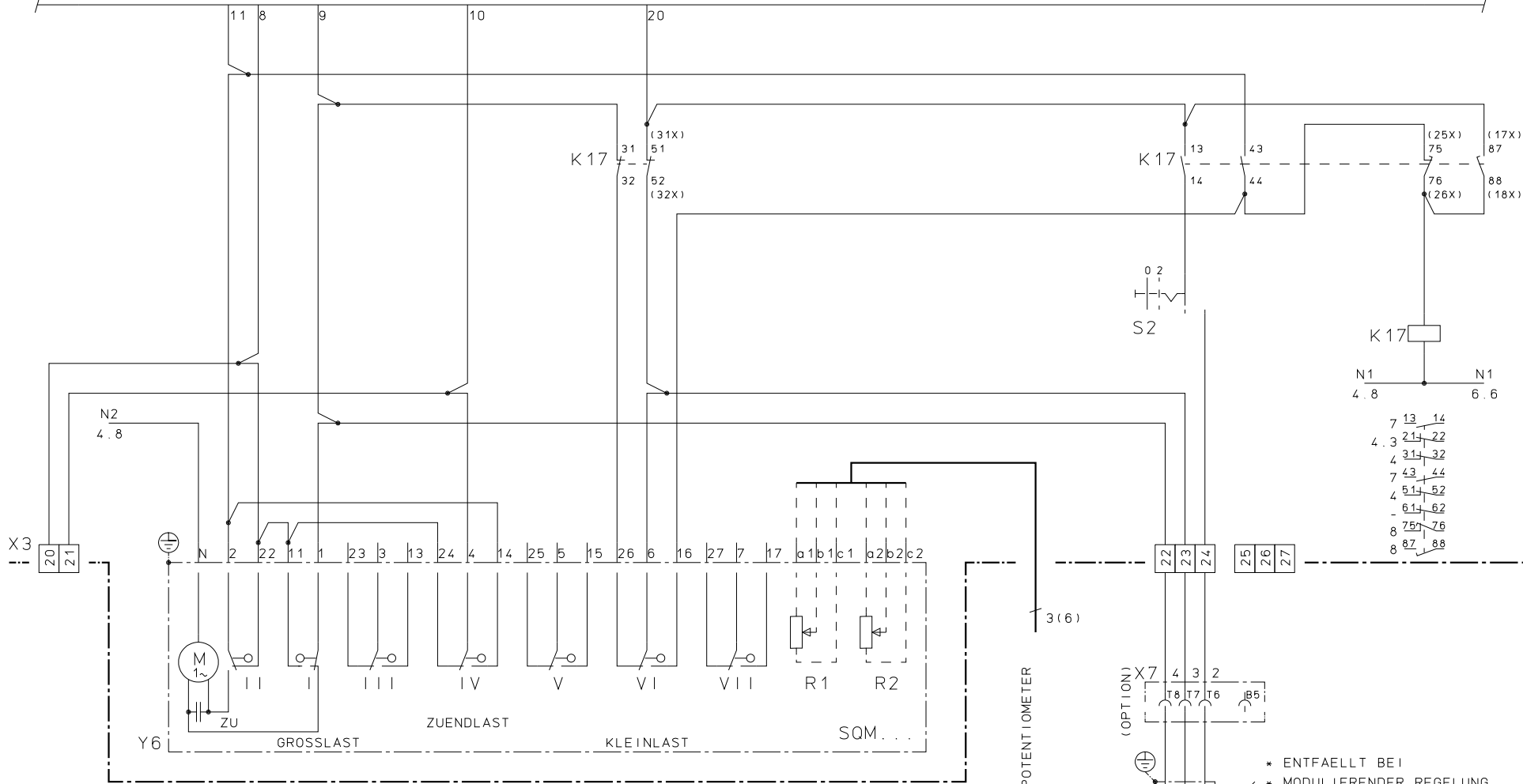
URSPR. -
ERST. -
ZUST. -

			DATUM	NAME
			GEZ.	
			GEPR.	
			NORM.	

BENENNUNG G1 - G7 AUSF. ZMD
SCHALTPLAN-NR. 63368/000211 Bl. 04/07

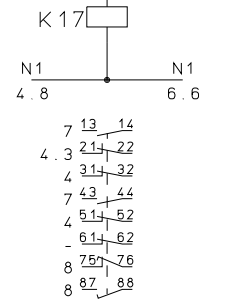
BAU-GRUPPE = B1
-weishaupt-
MAX WEISHAUPT GMBH
88475 SCHWENDI

A1 / LFL / LGK



* ENTFÄLLT BEI
 * MODULIERENDER REGELUNG

ANSCHLUSS POTENTIOMETER
 (OPTION)



DIESE ZEICHNUNG IST GESCHÜTZT UND DARF
 WEDER KOPIERT, NOCH UNBEGLEITET DRITTEN
 PERSONEN ZUGÄNGLICH GEMACHT WERDEN.

URSPR.	6 1001/020000
ERST.	-
ZUST.	-

GEZ.	DATUM	NAME
GEPR.		
NORM.		

BENENNUNG	G1 - G7 AUSF. ZMD
SCHALTPLAN-NR.	63368/000211 Bl. 05/07

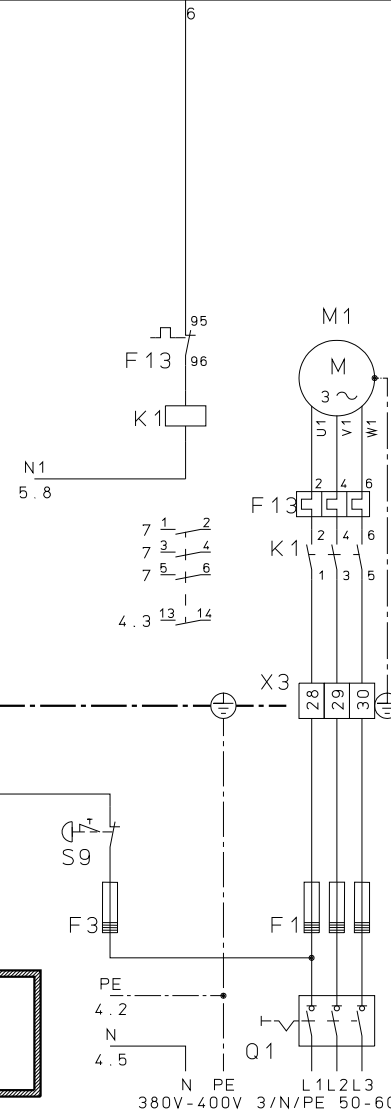
BAU-GRUPPE	= B 1
-weishaupt-	
MAX WEISHAUPT GMBH	
88475 SCHWENDI	

050111-0855-1300.0580

A1 / LFL / LGK

S3
4.4

S3 (OPTION)



* SICHERHEITSKETTE BZW.
* VERRIEGELUNGSSCHALTUNG
* NACH DEN GELTENDEN
* EN-/NATIONALEN RICHTLINIEN !

380V-400V 3/N/PE 50-60Hz

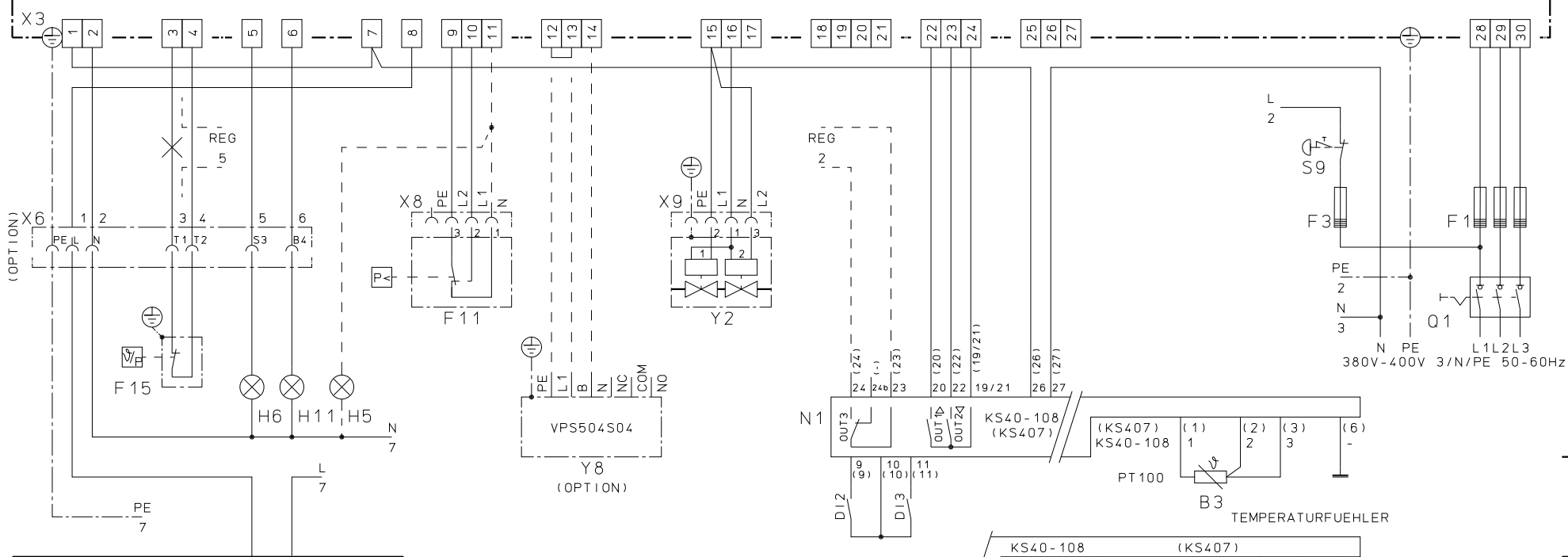
BAU-GRUPPE = B1

DIESE ZEICHNUNG IST GESCHÜTZT UND DARF WEDER KOPIERT, NOCH UNBEGLEITET DRITTEN PERSONEN ZUGÄNGLICH GEMACHT WERDEN.

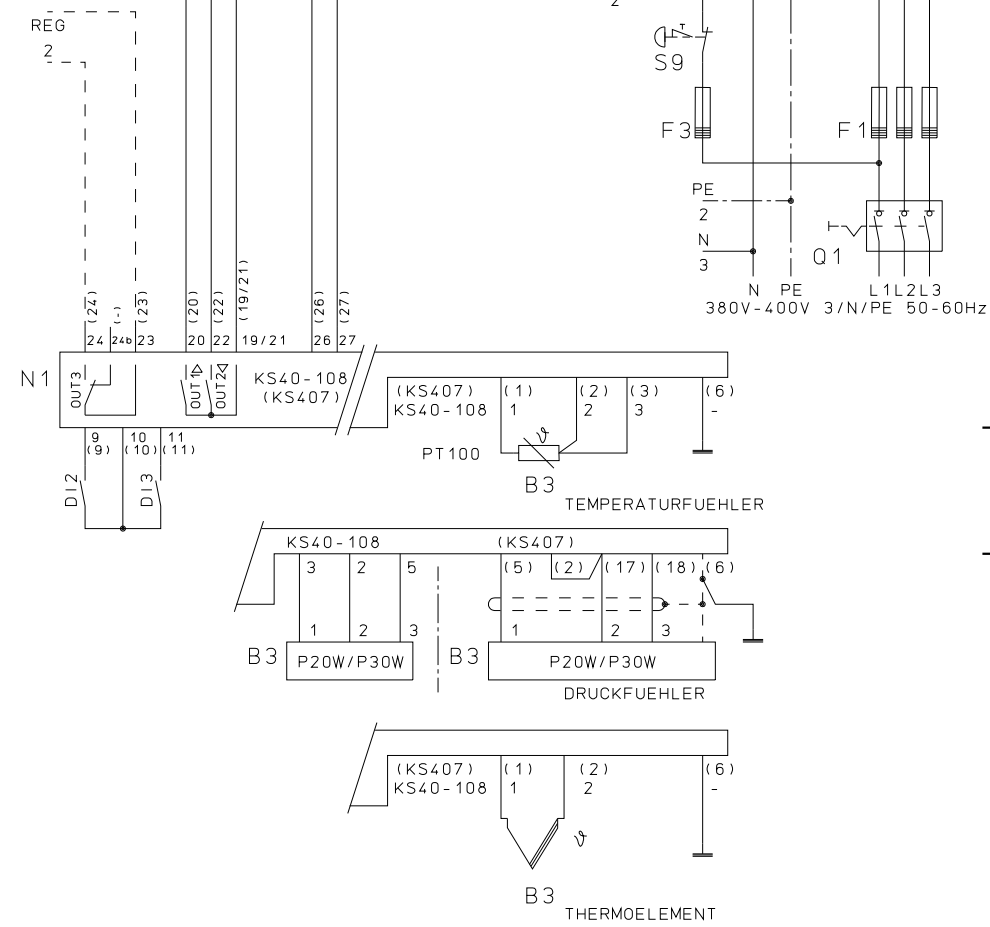
URSPR.	61001/020000
ERST. ZUST.	-

NR.	AENDERUNG	TAG	NAME	DATUM	NAME	BENENNUNG	G1 - G7 AUSF. ZMD
						SCHALTPLAN-NR.	63368/000211 BI.06/07
							<p>-weishaupt- MAX WEISHAUPT GMBH 88475 SCHWENDI</p>

G1 - G7 AUSF. ZMD



* SICHERHEITSKETTE BZW.
 * VERRIEGELUNGSSCHALTUNG
 * NACH DEN GELTENDEN
 * EN-/NATIONALEN RICHTLINIEN !



DIESE ZEICHNUNG IST GESCHÜTZT UND DARF
 WEDER KOPIERT, NOCH UNBEGLEITET DRITTEN
 PERSONEN ZUGÄNGLICH GEMACHT WERDEN.

61001/020000
 -
 -

URSPR.	* REGLERANSCHLUSS BEI MODULIERENDER REGELUNG		
ERST.	-		
ZUST.	-		

NR.	AENDERUNG	TAG	NAME	DATUM

BENENNUNG	G1 - G7 AUSF. ZMD (ZUSATZBLATT)
SCHALTPLAN-NR.	63368/000211 Bl. 07/07

BAU-GRUPPE = B1
-weishaupt-
 MAX WEISHAUPT GMBH
 88475 SCHWENDL