

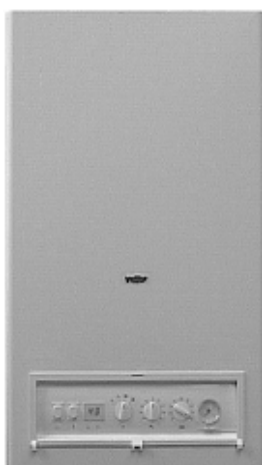


Wolf GmbH Mainburg
D-84048 Mainburg Industriestr. 1

П А С П О Р Т

на газовый настенный отопительный котел

WOLF GG-2E-S



Котел	GG-2E-S-24
Заводской номер	
Дата изготовления	
Изготовитель	Вольф-ГмбХ , а/я 1380, D-84048 Майнбург Индустри штрассе -1, Германия; тел. +49 (8751) 74 0

Назначение

Газовый настенный котел GG-2E-S изготовлен в соответствии с DIN EN 297 / DIN EN 437 / DIN EN 483, соответствует действующим требованиям директив ЕЭС по газовому оборудованию, по низкому напряжению, по КПД и по электромагнитной совместимости. Котел оснащен электрическим поджигом.

Настенный котел предназначен для эксплуатации в низкотемпературном режиме для систем отопления и ГВС с температурой в подающей линии до 95 °С и максимально допустимым давлением 3 бар, согласно DIN 4751 часть 3.

Допуски и разрешения на применение

Котел допущен для применения на территории Российской Федерации Разрешением Госгортехнадзора России № РСР 04-3883 от 22.06.2001 г.

Соответствует ГОСТ 20219-93, ГОСТ 19910-94.

Имеет сертификат соответствия № РОСС DE.МП09.В00722

Технические характеристики

Тип		GG-2E-S-24
Номинальная тепловая мощность	кВт	24
Номинальная тепловая нагрузка	кВт	26,5
Мин. тепловая мощность (модулируемая)	кВт	10,9
Мин. тепловая нагрузка (модулируемая)	кВт	11,7
Подключение подающей линии системы отопления	мм	20(G3/4)
Подключение обратной линии системы отопления	мм	20(G3/4)
Подключение ГВС	G	3/4
Подключение холодной воды	G	3/4
Подключение газа	R	1/2
Подключение дымовой трубы	мм	95,5/63
Параметры газа:		
Природный газ E/H ($H_i = 9,5 \text{ кВтч/м}^3 = 34,0 \text{ МДж/м}^3$)	м ³ /ч	2,8
Сжиженный газ P ($H_i = 12,9 \text{ кВтч/м}^3 = 46,3 \text{ МДж/кг}$)	кг/ч	2,1
Давление подключения газа:		
Природный газ	мбар	20
Сжиженный газ P	мбар	50
Диапазон температур в подающей линии	°С	40-90
Макс. избыточное давление	бар	3,0
Объем воды в теплообменнике	л	0,5
Расширительный бак:		
Общий объем	л	12
Давление предварительного закачивания	бар	0,75
Массовый поток отходящих газов ¹⁾	г/сек	10/13,2
Температура отходящих газов ¹⁾	°С	120/175
Напряжение подключения	В / Гц	230/50
Интегрир. предохранитель (быстродействующий)	A	3,15
Потребляемая мощность	Вт	120
Тип защиты	I P	X4D
Вес	кг	48
Идентификационный номер CE		0085AU0027

Сведения о местонахождении котла

Наименование предприятия и его адрес	Местонахождение котла (адрес котельной)	Дата установки

Сведения о ремонте котла и замене элементов

Дата	Сведения о ремонте и замене	Подпись отв. лица

Гарантия производителя

Предприятие - изготовитель гарантирует поддержание эксплуатационных характеристик котла на самом высоком уровне в течение всего срока эксплуатации при соблюдении монтажной и обслуживающей организациями требований инструкций по монтажу и эксплуатации котельного оборудования Wolf.

При соблюдении вышеуказанных требований изготовитель устанавливает гарантийный срок на котел – 2 года с момента ввода в эксплуатацию.