

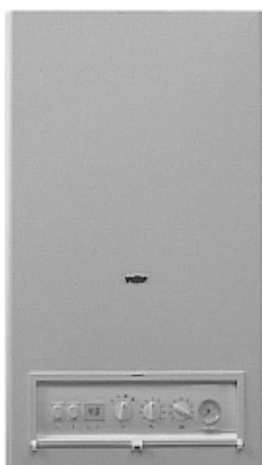


**Wolf GmbH Mainburg**  
D-84048 Mainburg Industriestr. 1

# ***П А С П О Р Т***

**на газовый настенный отопительный котел**

**WOLF GU-2E-S**



Котел	<b>GU-2E-S-24</b>
Заводской номер	
Дата изготовления	
Изготовитель	<b>Вольф-ГмбХ</b> , а/я 1380, D-84048 Майнбург Индустри штрассе -1, Германия; тел. +49 (8751) 74 0

### Назначение

Газовый настенный котел GU-2E-S изготовлен в соответствии с DIN EN 297 / DIN EN 437 / DIN EN 483, соответствует действующим требованиям директив ЕЭС по газовому оборудованию, по низкому напряжению, по КПД и по электромагнитной совместимости. Котел оснащен электрическим поджигом и электронным устройством контроля отходящих газов.

Настенный котел предназначен для эксплуатации в низкотемпературном режиме для систем отопления и ГВС с температурой в подающей линии до 95 °С и максимально допустимым давлением 3 бар, согласно DIN 4751 часть 3.

### Допуски и разрешения на применение

Котел допущен для применения на территории Российской Федерации Разрешением Госгортехнадзора России № РСР 04-3883 от 22.06.2001 г.

Соответствует ГОСТ 20219-93, ГОСТ 19910-94.

Имеет сертификат соответствия № РОСС DE.МП09.В00722

### Технические характеристики

Тип	GU-2E-S-24	
Номинальная тепловая мощность	кВт	24
Номинальная тепловая нагрузка	кВт	26,5
Мин. тепловая мощность (модулируемая)	кВт	10,9
Мин. тепловая нагрузка (модулируемая)	кВт	12,0
Подключение подающей линии системы отопления	мм	20(G3/4)
Подключение обратной линии системы отопления	мм	20(G3/4)
Подключение ГВС	G	3/4
Подключение холодной воды	G	3/4
Подключение газа	R	1/2
Подключение трубы отходящих газов	мм	130
Параметры расхода газа:		
Природный газ E/H (H <sub>1</sub> = 9,5 кВтч/м <sup>3</sup> =34,0 МДж/м <sup>3</sup> )	м <sup>3</sup> /ч	2,8
Сжиженный газ P (H <sub>1</sub> = 12,9 кВтч/м <sup>3</sup> =46,3 МДж/кг)	кг/ч	2,1
Давление подключения газа:		
Природный газ	мбар	20
Сжиженный газ P	мбар	50
Диапазон температур в подающей линии	°С	40-90
Макс. избыточное давление	бар	3,0
Объем воды в теплообменнике	л	0,5
Расширительный бак:		
Общий объем	л	12
Давление предварительного закачивания	бар	0,75
Массовый поток отходящих газов <sup>1)</sup>	г/сек	18,1/21,1
Температура отходящих газов <sup>1)</sup>	°С	80/130
Необходимый напор.	Па	1,5
Время ожидания при контроле отходящих газов	мин	15
Напряжение подключения	V / Гц	230/50
Интегрир. предохранитель (быстродействующий)	A	3,15
Потребляемая мощность	Вт	90
Тип защиты	I P	X4D
Вес	кг	40
Идентификационный номер CE	0085AU0026	

**Сведения о местонахождении котла**

Наименование предприятия и его адрес	Местонахождение котла (адрес котельной)	Дата установки

**Сведения о ремонте котла и замене элементов**

Дата	Сведения о ремонте и замене	Подпись отв. лица

**Гарантия производителя**

Предприятие - изготовитель гарантирует поддержание эксплуатационных характеристик котла на самом высоком уровне в течение всего срока эксплуатации при соблюдении монтажной и обслуживающей организациями требований инструкций по монтажу и эксплуатации котельного оборудования Wolf.

При соблюдении вышеуказанных требований изготовитель устанавливает гарантийный срок на котел – 2 года с момента ввода в эксплуатацию.